



Gemeinde Blaustein
Alb-Donau-Kreis
Beschlussvorlage

Beratungsgremium: Ehrenstein-Kiingenstein-Ausschuss

Sitzung am 17.04.2012

Vorlagen Nr. 5/2012

öffentlich
 nicht-öffentlich

Beratungsgegenstand:

Festlegung von Straßennamen

a) Baugebiet „Pfaffenhau V“, Ortsteil Ehrenstein

a) Baugebiet „Höhwiesen“, Ortsteil Ehrenstein

Beschlussantrag:

Festlegung von 4 Straßennamen im Baugebiet „Pfaffenhau V“

Festlegung von 2 Straßennamen im Baugebiet „Höhwiesen“

Vorberatungen:

E-K-Ausschuss am 07.02.2012

Empfehlung der Vorberatung:

Festlegung auf 4 Straßennamen im Baugebiet „Pfaffenhau V“

Bezeichnung der Erschließungsstraße abzweigend vom Kreisverkehr Lindenstraße zur geplanten Bebauung „Höhwiesen“.

Thomas Kayser
Bürgermeister

Sachvortrag

In der Sitzung des E-K-Ausschuss am 07.02.2012 fand bereits bezüglich der Straßennamen zu den geplanten Erschließungsstraßen eine Vorberatung statt

a) Baugebiet Pfaffenhau V

Nach der Erschließungsplanung besteht eine durchgehende Haupterschließungsstraße abzweigend von der Erhard-Grözinger-Straße in nördlicher Richtung.

Daran angebunden sind 3 Wohnquartiere.

Um das Baugebiet von der Hausnummerierung klar und übersichtlich einzuteilen wurde vorgeschlagen für die Haupterschließungsstraße und die Wege um die 3 Wohnquartiere jeweils eine Straßenbezeichnung zu benennen (s. Lageplan). Es sind somit 4 Straßenbezeichnungen auszuwählen.

Bisher wurden für das Pfaffenhaugebiet überwiegend Schriftstellerinnen als Straßenbezeichnung ausgewählt (zuletzt Ricarda-Huch-Weg).

Unseres Erachtens sollte dies für den letzten Bauabschnitt beibehalten werden.

Es wurden folgende Vorschläge zur weiteren Beratung vorgegeben; welche auch bereits bei der Beratung zum Baugebiet Pfaffenhau IV zur Diskussion standen.

Arendt, Hanna (1906-1975), deutsche Philosophin

Courths-Mahler, Hedwig (1867-1950), deutsche Schriftstellerin

Droste-Hülshoff, Annette (1797-1848), deutsche Dichterin

Giehse, Therese (1898-1975), deutsche Schauspielerin

Lasker-Schüler, Else (1869-1945), deutsche Schriftstellerin

Sölle, Dorothee (1929-2003), deutsche Theologin

Stein, Edith (1891-1942), deutsche Philosophin und Theologin

Suttner, Bertha von (1843-1887), deutsche Pazifistin

Müller, Herta (*1953 im Banat, Rumänien) Literaturnobelpreis 2009

Im E-K-Ausschuss wurden bisher folgende Vorschläge empfohlen:

a) Bertha-von-Suttner

b) Marie-Lang (* 8. März 1858 in Wien; † 14. Oktober 1934 in Altmünster, Oberösterreich; geborene Marie Wisgrill) war eine österreichische Theosophin und Frauenrechtlerin).

b) Hanna-Arendt

c) Edith-Stein

Es können jedoch noch weitere Vorschläge eingebracht werden.

b) Baugebiet „Höhwiesen“

Aufgrund der geplanten Erschließung im Baugebiet „Höhwiesen“ sind 2 Straßenbezeichnungen erforderlich.

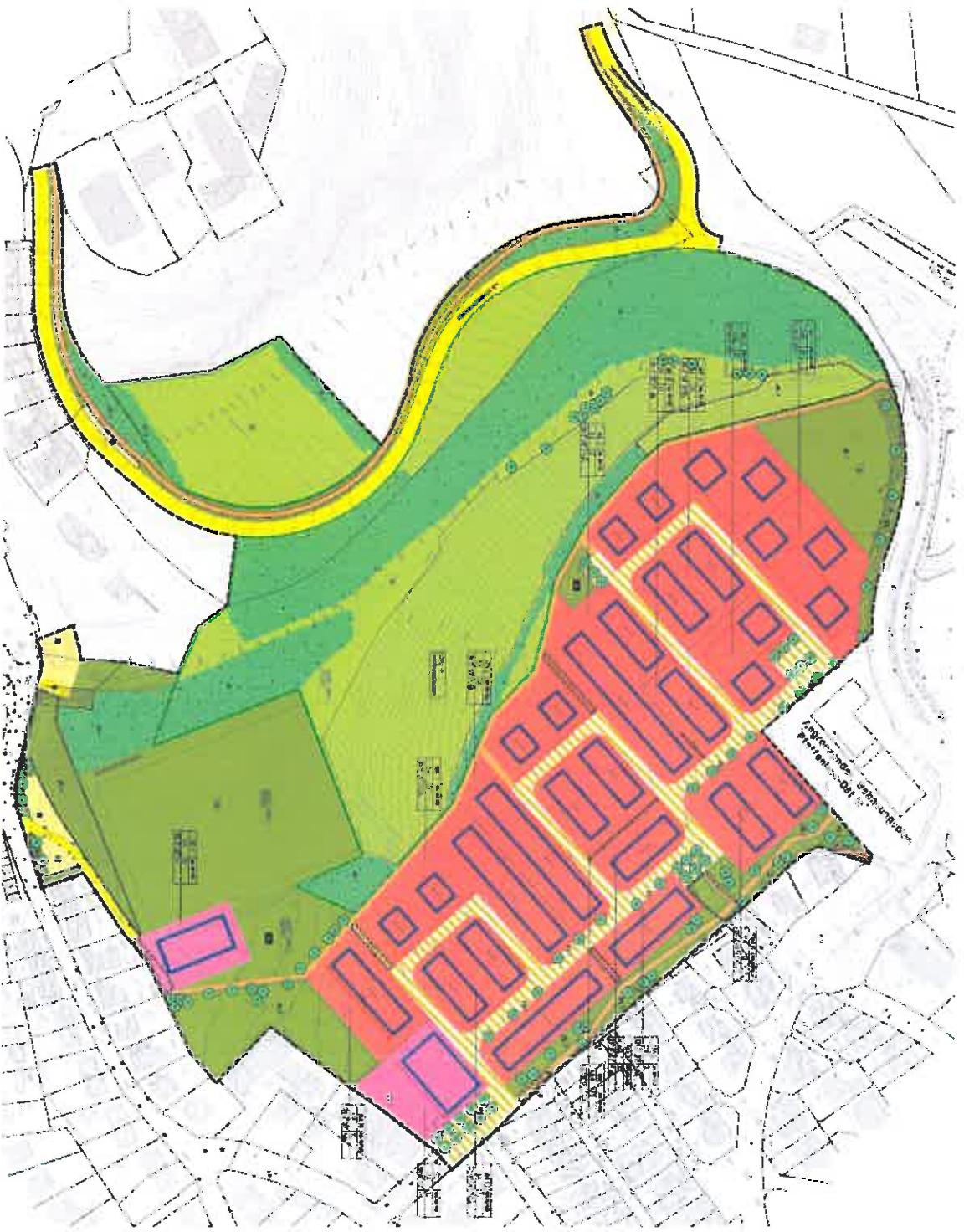
1. **Erschließungsstraße** abzweigend vom Kreisverkehr Lindenstraße zur geplanten Bebauung „Lebenshilfe“ und „Blautalpflege“
Vorschlag Straßenbezeichnung „Höhwiesen“, frühere
Gewannbezeichnung „Hochwiesen“.
2. **Erschließungsstraße** abzweigend vom Haldenweg
gegenüber Blautalhalle

Evtl. Straßennamenvorschlag mit einer Persönlichkeit mit öffentlichem Bezug.
Vorschlag der Verwaltung: **Robert-Epple-Weg.**



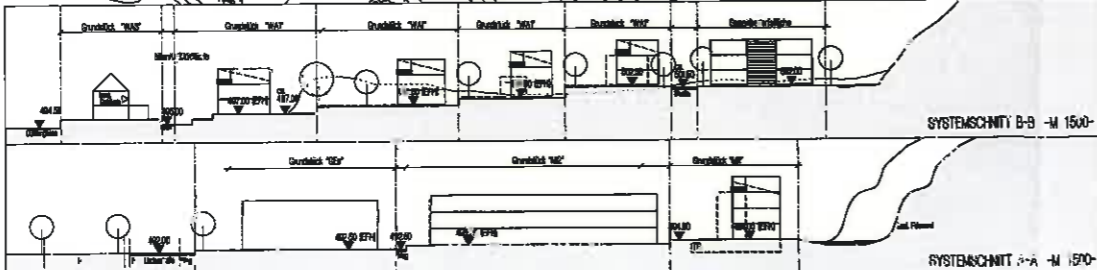
Franz Schmutz

Anlagen





Die Überlagerung der Planunterlagen mit dem Liegenschaftskataster im Sinne von § 1 Abs. 2 Planzeichen-ordnung (PlanZ-0) wird bescheinigt: Blaustein.



Zeichenerklärung

- Art der baulichen Nutzung (Baugebiet)** (§ 9 (1) 1 BauGB und §§ 7-11 der BauNVO)
 - WA 1-3: Allgemeine Wohngebiete für Zweckbestimmungen siehe textliche Festsetzungen
 - M 1-5: Mischgebiete siehe textliche Festsetzungen
 - eingeschrittige Gewerbegebiete siehe textliche Festsetzungen
- Maß der baulichen Nutzung** (§ 9 (1) 1 BauGB und § 16 BauNVO)
 - GRZ: Grundflächenzahl
 - II: Zahl der Vollgeschosse
 - TH: Oberste Begrenzung der Traufhöhe
 - HbA: Oberste Begrenzung der baulichen Anlage
 - EFH: Die Höhenlage der baulichen Anlage ist durch die EFH festgelegt
- Bauweise, Bautypen, Baugrenzen** (§ 9 (1) 2 BauGB, §§ 22 und 23 BauNVO)
 - offene Bauweise
 - Einzelhäuser zulässig
 - Doppelhäuser zulässig
 - Baugrenze
 - Haupttrichtung
 - Flachdach
 - Putzdach
- Einrichtungen und Anlagen zur Versorgung mit Gütern und Dienstleistungen** (§ 9 (1) 5 und (6) BauGB)
 - Flächen für den Gerätebedarf
 - Zweckbestimmung
 - Schlechte Einrichtungen
- Verkehrflächen** (§ 9 (1) 11 und (6) BauGB)
 - Verkehrflächen und Flächen für das Parken von Fahrzeugen
 - Verkehrflächen besonderer Zweckbestimmung
 - Verkehrsbenötigter Bereich
 - Flächen für das Parken von Fahrzeugen
 - Bestandshöhe Verkehrsmitteln
 - Bestandshöhe der Verkehrsmitteln
 - z.B. Bereich ohne Ein- und Ausfahrt
- Geh-, Fahr- und Leitungsrecht** (§ 9 (1) 21 und (6) BauGB)
 - mit Geh-, Fahr- und Leitungsrecht zu bestehenden Flächen
 - Leitungsrecht zugunsten der Versorgungsleiter
 - Geh- und Leitungsrecht zugunsten der Allgemeinheit und der Versorgungsleiter
- Flächen für die Versorgungsanlagen, für die Abfallentsorgung und Abwasserbeseitigung sowie für Ablagerungen** (§ 9 (1) 12-14 und (6) BauGB)
 - Flächen für die Versorgungsanlagen, für die Abfallentsorgung und Abwasserbeseitigung sowie für Ablagerungen
 - Zweckbestimmung
 - Elektrik z.B. Umspannstation
 - Abfall z.B. Recyclingcontainer
- Grünflächen** (§ 9 (1) 15 und (6) BauGB)
 - Grünflächen
 - Zweckbestimmung
 - Öffentliche Grünflächen
 - Verkehrspfad

- Planungen, Nutzungsregelungen, Maßnahmen und Flächen für Maßnahmen zum Schutz, zur Pflege und zur Entwicklung von Natur und Landschaft** (§ 9 (1) 20 und (6) BauGB)
 - Flächen für Maßnahmen zum Schutz, zur Pflege und zur Entwicklung von Natur und Landschaft
 - Reliefformen
 - Zweckbestimmung
 - Ausgleichsflächen
- Flächen zum Anpflanzen von Bäumen, Sträuchern und sonstigen Bepflanzungen** (§ 9 (1) 25, 25a und (6) BauGB)
 - Bepflanzung von Bäumen
- Flächen mit Bindungen für Bepflanzungen und für die Erhaltung von Bäumen, Sträuchern und sonstigen Bepflanzungen sowie von Gewässern** (§ 9 (1) 25b BauGB)
 - Erhalt von Bäumen
- Flächen für Aufschüttungen, Abgrabungen oder für die Gewinnung von Bodenschätzen** (§ 9 (1) 17 und (6) BauGB)
 - Flächen für Aufschüttungen
- Sonstige Festsetzungen durch Planzeichen**
 - Umgrenzung von Flächen für Garagen, Stellplätze und Nebenanlagen
 - Zweckbestimmung
 - Tiefgaragen
 - oberirdische Stellplätze
 - Garagen
 - Carport
 - Spielplatz
 - Abgrenzung unterschiedlicher Nutzung oder Abgrenzung des Maaß der Nutzung innerhalb eines Baugebietes
 - Stützmauer
- Flächen, bei deren Bebauung besondere bauliche Vorkehrungen gegen äußere Einwirkungen oder bei denen besondere bauliche Sicherungsmaßnahmen gegen Naturgewalten erforderlich sind** (§ 9 (6) 1 und (6) BauGB)
 - z.B. Lärmschutzeinrichtungen
- Grenze des räumlichen Geltungsbereichs** (§ 9 (7) BauGB)
 - Grenze des räumlichen Geltungsbereichs des Baugebietes
- Hinweise durch Planzeichen (Bestand)**
 - vorhandene Grundstücksgrenzen
 - alle Grundstücksgrenzen
 - geplante Grundstücksgrenzen
 - bestehende Gebäude
 - bestehende Nebengebäude
 - unveränderte Aufteilung der Verkehrsflächen
 - bestehende Flurstücksgrenzen
 - bestehende Höhenlinien

Verfahrensvermerke über das förmliche Zustandekommen

- Aufstellungsbeschluss (2 (1) BauGB) am 10.03.2014
 - Ortsratliche Bekanntmachung des Aufstellungsbeschlusses (2 (1) BauGB) am ...
 - Beteiligung der Bürger (35 (1) BauGB) (Bürgeranhörung) von ... bis ...
 - Beteiligung der Träger öffentlicher Belange (34 (1) BauGB) am ... bis ...
 - Festsetzung des Entwurfs durch den Gemeinderat am ...
 - Ortsratliche Bekanntmachung der Auslegung (33 (2) BauGB) am ...
 - Beschneidung der Träger öffentlicher Belange (33 (2) BauGB) am ...
 - Entwurf mit Begründung öffentlich ausgelegt (33 (2) BauGB) von ... bis ...
 - Sitzungsbeschluss des Gemeinderats (30 (1) BauGB) am ...
- Ziele 1 bis 9 bestätigt:
Ausfertigt: Blaustein, den ...
- Bürgermeister Kayser
- Ziele 10 und 11 bestätigt:
Bausatz, den ...
- Bürgermeister Kayser

ALB-DONAU-KREIS VORENTWURF
GEMEINDE BLAUSTEIN
BEBAUUNGSPLANENTWURF
"HÖHWIESEN"
ORTSTEIL EHRENSTEIN

PLANBEREICH: MASSTAB: 1:500
 GEFERTIGT: Spangler-Hühner/Ganneke DATUM: 10.03.2012
 GRUNDRISS: I II III